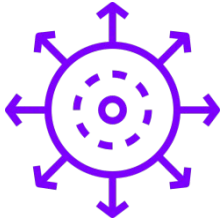


ЦМУ ССОП

Нормативно-правовое и
информационное обеспечение

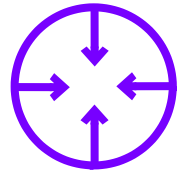


Вызовы для отрасли



Внешние

1. Отключение РФ от ключевых сервисов Интернет
2. Внешние атаки на инфраструктуру



Внутренние

1. Нет единой системы инвентаризации технических средств сетей связи
2. Нет возможности автоматизированного государственного контроля за средствами связи
3. Нет учета оценки состояния технических средств при планировании развития регионов

Внесены изменения в ФЗ 126 «О связи»

федеральный закон от 01.05.2019 №90-ФЗ

Закон определяет обязанности **Оператора** и **Роскомнадзора**, а также порядок их действий для предупреждения угроз устойчивости, безопасности и целостности сети «Интернет»

Оператор (ст. 56.2)

- Предоставляет информацию линиях связи, пересекающих Государственную границу РФ;
- Предоставляют информацию о средствах связи, подключенных к линиям пересекающим Государственную границу РФ;
- Обеспечивают своевременное обновление информации об изменениях в данных и состоянии средств связи

Роскомнадзор (ст. 65.1)

- Устанавливает требования к функционированию систем управления сетями связи операторов связи;
- Координирует обеспечение устойчивого, безопасного и целостного функционирования сети Интернет и ССОП;
- Утверждает порядок учета, контроля за достоверностью и полнотой информации, полученной от операторов связи, собственников или иных владельцев ресурсов связи;
- Осуществляет централизованное управление ССОП и сетью «Интернет» при возникновении угроз

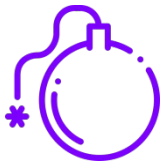


**ЦМУ ССОП —
Центр Мониторинга
и Управления Сетью
Связи Общего
Пользования**

ПП РФ от 13.02.2019 №136
ПРИКАЗЫ РКН

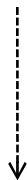
Задачи ЦМУ ССОП

Обеспечивать реализацию органами исполнительной власти полномочий в части централизованного управления сетями связи



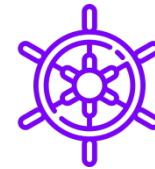
УГРОЗЫ устойчивости, целостности и безопасности

Управление сетями связи при выявлении угроз целостности, устойчивости и безопасности функционирования ССОП на территории РФ

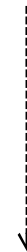


ЧС / ЧП

Управление сетями связи при возникновении чрезвычайных ситуаций или объявлении чрезвычайного положения



Управление отдельными разделяемыми ресурсами ССОП и сети «Интернет»



Учет

Мониторинг

Выявление

Информирование

Передача указаний

Координация

Непосредственное управление ТС

Структура и функции подразделений ЦМУ ССОП

Согласно постановлению правительства №136 от 13.02.2019 создается ЦМУ ССОП



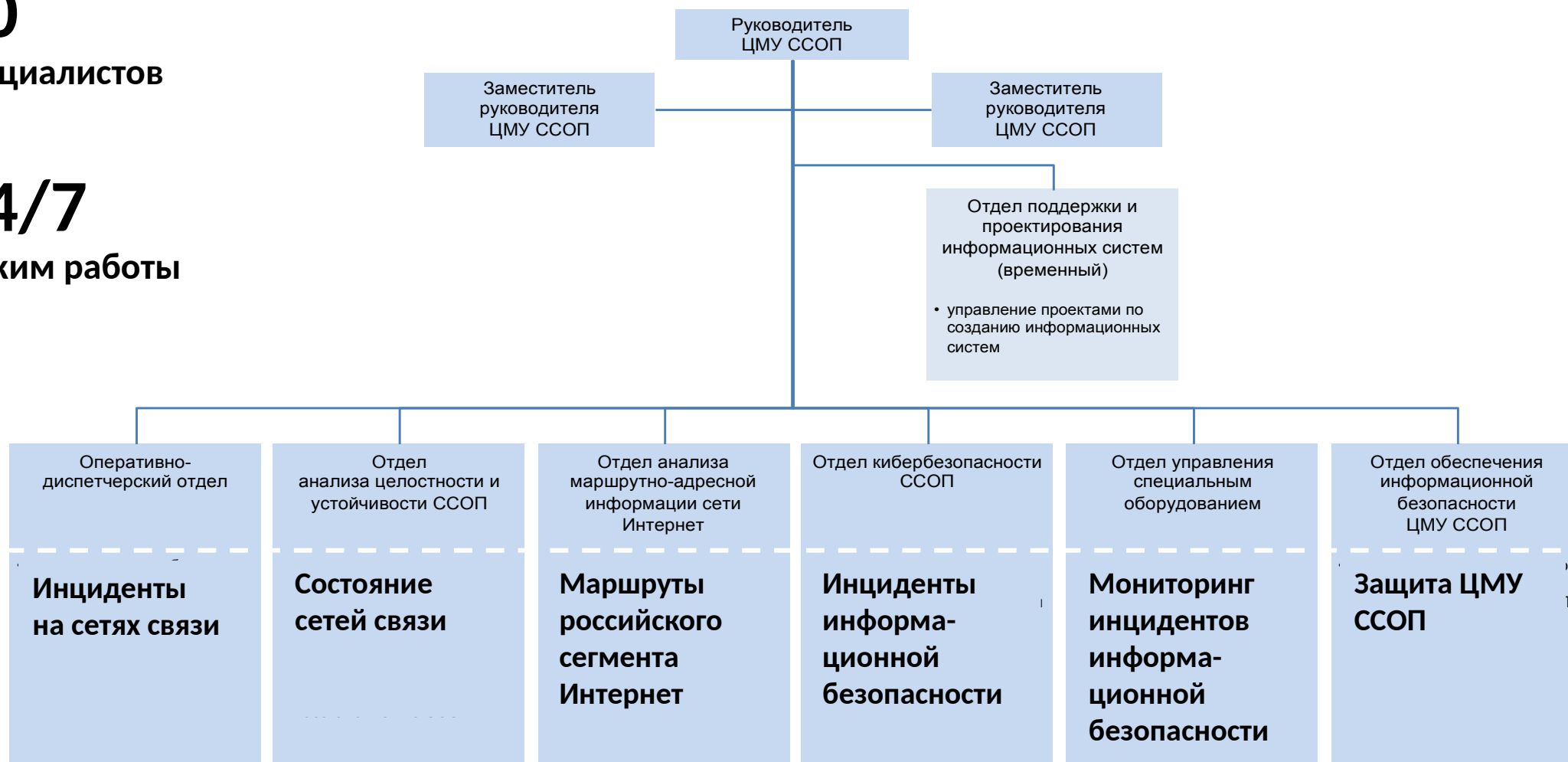
70

специалистов



24/7

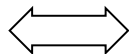
режим работы



Функциональная схема ИС ЦМУ ССОП

Операторы

- Операторы связи
- Организаторы распространения информации
- Владельцы технологических сетей связи
- Иные лица, имеющие номера автономных систем
- Владельцы линий связи, пересекающих границу



ЦМУ ССОП

← Взаимодействие с системами управления сетями связи →

← Передача операторам руководящих указаний →

→ Данные ССОП операторов, представленные через ЛК →

ИС «Автоматизированная система обеспечения безопасности российского сегмента сети Интернет»

ПАС «Мониторинг»

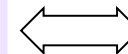
- Подсистема взаимодействия с владельцами АС
- Подсистема контроля маршрутно-адресной информации
- Подсистема взаимодействия с Реестром АНР
- Подсистема взаимодействия с ИС «ЦМУ ССОП»
- Подсистема хранения данных

Текущая маршрутная информация →



ПАС «ЦМУ ССОП»

- Подсистема инвентаризации ресурсов связи
- Подсистема мониторинга ресурсов связи
- Подсистема управления инцидентами
- Подсистема оповещения
- Подсистема оперативного управления
- Подсистема единый портал пользователей
- Подсистема анализа данных
- Подсистема ИБ



Внешние системы

- Аналитический центр
Аварии, инциденты, отчеты
- Существующие ИС Роскомнадзора и ГРЧЦ
Аварии, инциденты, отчеты, публичные данные
- НКЦКИ
Инциденты, запросы, сигнатуры угроз
- НЦУКС МЧС
Инциденты, запросы, отчеты
- ИС ФОИВ
Отчёты, публичные данные

- Международные организации управления Интернетом

Адресная и маршрутная информация →

Реестр АНР

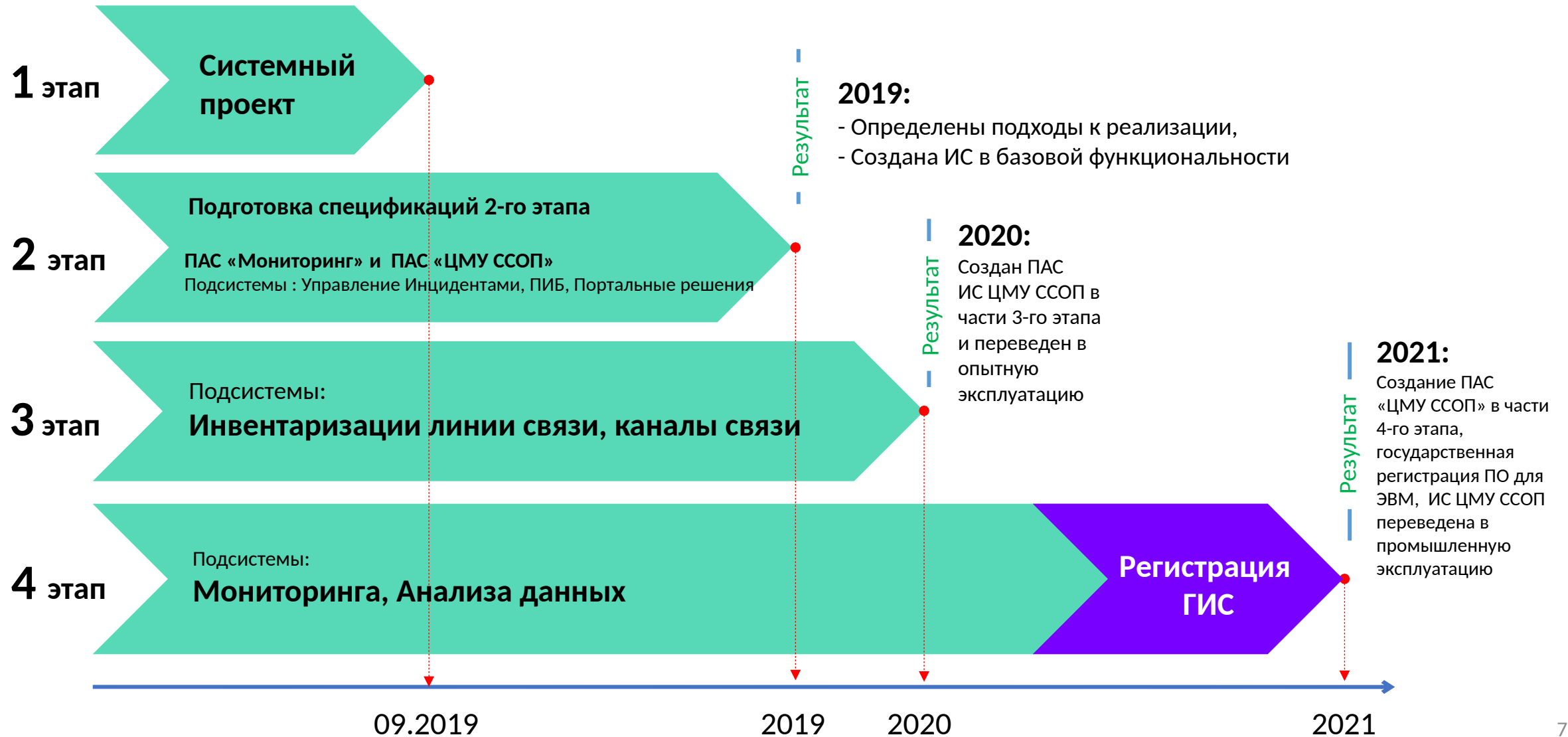
- Подсистема реестра адресно-номерных ресурсов сети Интернет
- Подсистема национальной системы разрешения доменных имен

Дорожная карта ЦМУ ССОП на 3 года

Масштаб охвата

— до 6000 ASN

— до 2500 операторов



ЦМУ ССОП для предупреждения угроз устойчивости, безопасности и целостности сети «Интернет» и ССОП*

1. Создается ЦМУ ССОП

- Маршрутизация: Операторы отдают данные по BGP, NF, SNMP в ПАС «Мониторинг»
- Инвентаризация: Данные о каналах и оборудовании отдают ПАС «ЦМУ ССОП» (API/JSON)
- Оповещение и централизованное управление в случае угроз: через ПАС «ЦМУ ССОП»

2. Организационно-правовые детали отражены:

- в ст. 56.1 ФЗ 136 — регламентирует, что должны делать операторы
- в ст. 65.2 ФЗ 136 — регламентирует функции Роскомнадзора
- нормативные документы РКН — определяют состав информации, которую операторы связи и владельцы AS должны передавать в ЦМУ

3. Дорожная карта ЦМУ ССОП спланирована на 3 года

* функционирование сети «Интернет» и ССОП на территории РФ

Вопросы?
