

Автоматизация процессов взаимодействия Роскомнадзора и радиочастотной службы с участниками рынка ИКТ

Пальцин Денис Анатольевич,
Директор в сфере связи ФГУП «ГРЧЦ»

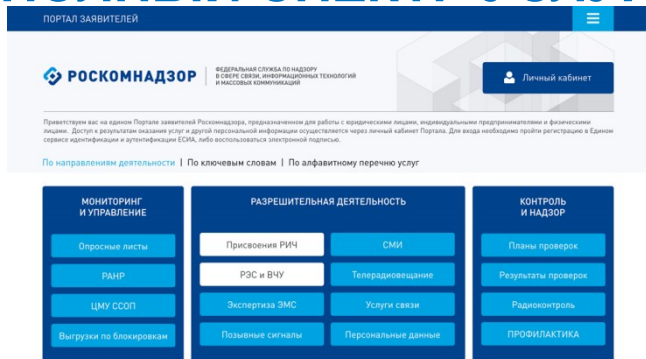


РОСКОМНАДЗОР



Создание Единого электронного кабинета участников отрасли ИКТ

ЕДИНЫЙ ЭЛЕКТРОННЫЙ
КАБИНЕТ
ПРЕДОСТАВИТ
ПОЛНЫЙ СПЕКТР УСЛУГ

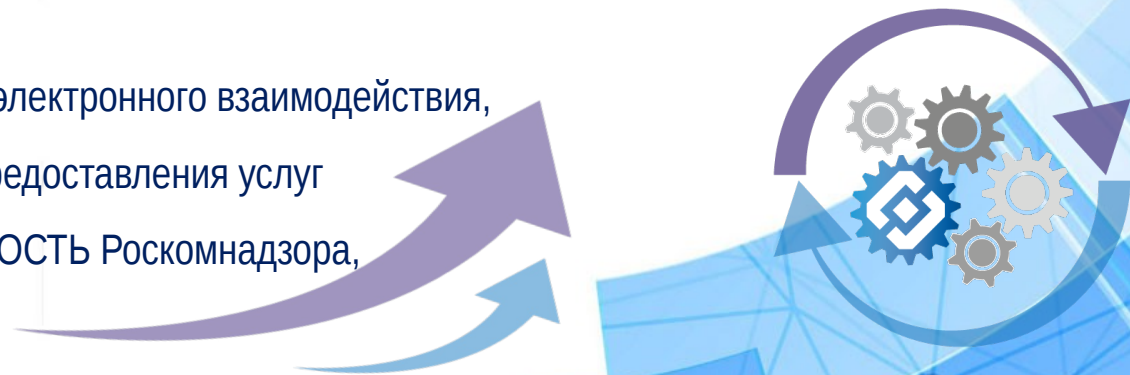


- ✓ подача документов в электронной форме
- ✓ возможность заполнения интерактивных форм
- ✓ отслеживание статуса рассмотрения поданных заявок и обращений
- ✓ получение результатов рассмотрения
- ✓ проактивное информирование пользователя

ЭФФЕКТИВНОСТЬ электронного взаимодействия,

СКОРОСТЬ предоставления услуг

ОТКРЫТОСТЬ Роскомнадзора,



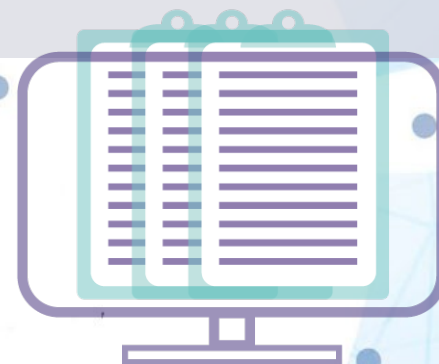
 РОСКОМНАДЗОР



ПЛАНИРУЕМЫЙ ЗАПУСК В ТЕСТОВУЮ ЭКСПЛУАТАЦИЮ – ДО КОНЦА 2019 ГОДА

Лицензирование в сфере связи

ОТКАЗ ОТ БУМАЖНЫХ ЛИЦЕНЗИЙ
ЗАМЕНА СУЩЕСТВУЮЩЕГО МЕХАНИЗМА
НА ПРОЦЕДУРУ ВКЛЮЧЕНИЯ ЗАПИСИ
В РЕЕСТР ЛИЦЕНЗИЙ



СНИЖЕНИЕ административной НАГРУЗКИ
ПОВЫШЕНИЕ АВТОМАТИЗАЦИИ ПРОЦЕССОВ
ПЕРЕХОД НА ПОЛНОЕ ЭЛЕКТРОННОЕ ВЗАИМОДЕЙСТВИЕ
С ОПЕРАТОРАМИ СВЯЗИ

ТЕХНОЛОГИЧЕСКИ **РКН** ГОТОВ К ПЕРЕХОДУ НА ТАКУЮ МОДЕЛЬ ЛИЦЕНЗИРОВАНИЯ

ИЗМЕНЕНИЯ В ДЕЙСТВУЮЩИЕ **НПА** ПОДГОТОВЛЕНЫ И НАПРАВЛЕННЫ В **МКС**


РОСКОМНАДЗОР

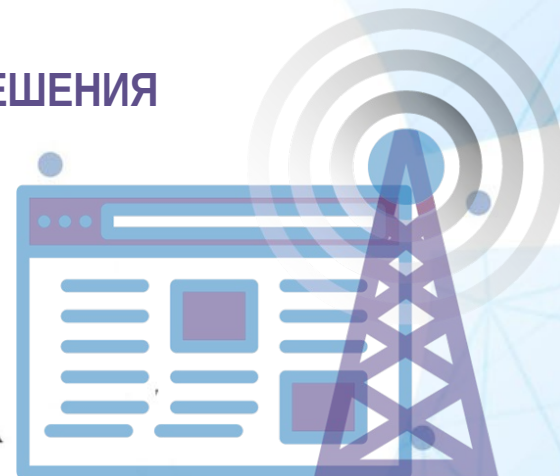


Создание единого реестра РЭС и ВЧУ

МОДЕРНИЗАЦИЯ ПРОЦЕДУРЫ ПОЛУЧЕНИЯ РАЗРЕШЕНИЯ
НА ИСПОЛЬЗОВАНИЕ РАДИОЧАСТОТНОГО СПЕКТРА
ТРЕБУЕТ КОМПЛЕКСНОГО ПОДХОДА

ЕДИНЫЙ РЕЕСТР будет содержать **ПОЛНЫЙ**
перечень **СВЕДЕНИЙ** о РЭС и ВЧУ и позволит:

- ПЕРЕЙТИ НА ЕДИНОЕ ИНФОРМАЦИОННОЕ ПРОСТРАНСТВО
В СФЕРЕ ИСПОЛЬЗОВАНИЯ РАДИОЧАСТОТНОГО СПЕКТРА
- ИСКЛЮЧИТЬ ВОЗМОЖНЫЕ ЧЕЛОВЕЧЕСКИЕ ОШИБКИ
- СОКРАТИТЬ ВРЕМЯ ОКАЗАНИЯ УСЛУГ И ПОВЫСИТ АВТОМАТИЗАЦИЮ
В ТОМ ЧИСЛЕ ПРОЦЕССА РАСЧЕТА ПЛАТЫ ЗА ИСПОЛЬЗОВАНИЕ СПЕКТРА
- В ДАЛЬНЕЙШЕМ АВТОМАТИЗИРОВАТЬ ПОЛНЫЙ ЦИКЛ




РОСКОМНАДЗОР



ПЛАНИРУЕМЫЙ ЗАПУСК В ТЕСТОВУЮ ЭКСПЛУАТАЦИЮ – 2020 ГОД

Электронный документооборот в части экспертизы ЭМС

84 % обращений поступает посредством
КАБИНЕТА ЗАЯВИТЕЛЯ



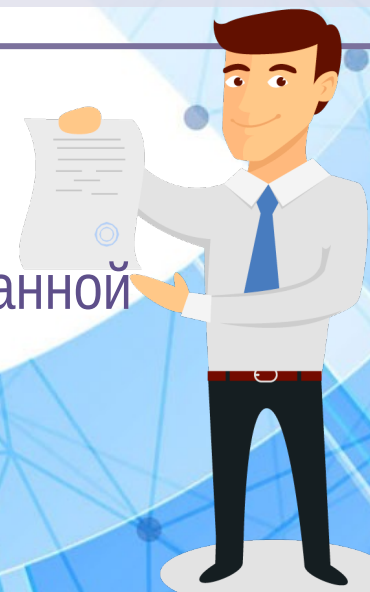
Материалы для обеспечения МПЗ

Материалы о расчетах ЭМС

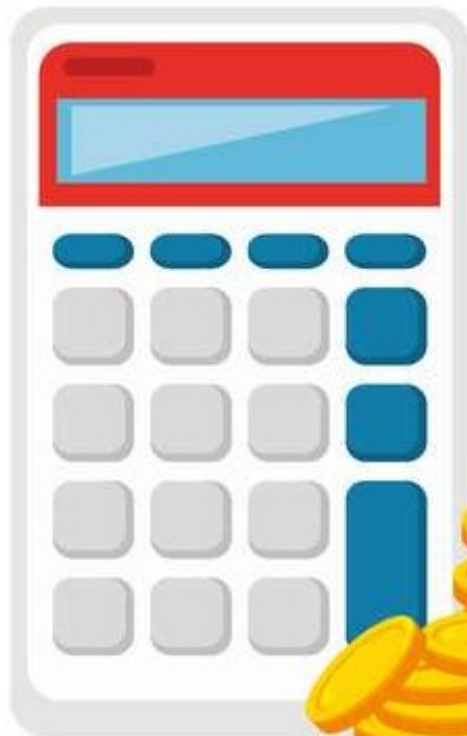
Заключения об ЭМС заявленных РЭС

Переход на формирование ЭЛЕКТРОННЫХ форм
ДОКУМЕНТОВ, подписываемых усиленной квалифицированной
ЭЛЕКТРОННОЙ цифровой ПОДПИСЬЮ


РОСКОМНАДЗОР



Калькулятор предварительного расчета платы за использование радиочастотного спектра



Расчет платы **ПО ПОЛУЧЕННОМУ** заключению экспертизы ЭМС

Расчет платы **ДО ПОЛУЧЕНИЯ** заключения экспертизы ЭМС по **ПОЛОСАМ** радиочастот для **РАДИОТЕХНОЛОГИЙ** сотовой связи

Расчет платы **ДО ПОЛУЧЕНИЯ** заключения экспертизы ЭМС по **РАДИОСЛУЖБАМ** (количеству **РАДИОЧАСТОТ**)


РОСКОМНАДЗОР



Уже **ДОСТУПЕН** в КАБИНЕТЕ ЗАЯВИТЕЛЯ ФГУП «ГРЧЦ»

Электронная форма уведомления о необходимости внесения разовой и ежегодной платы



ПОВЫШЕНИЕ АВТОМАТИЗАЦИИ процесса

РОСКОМНАДЗОР



Процесс ЗАПУЩЕН в ТЕСТОВОМ режиме

Спасибо за внимание!


РОСКОМНАДЗОР

